

Observatorio Paritario: marzo - 19

Compañerxs:

La información enviamos la actualización del Observatorio con los datos hasta el mes de **marzo 19**.

La inflación de marzo registró una suba de precios del **4,7%** alcanzó un interanual del 54,7% (**64% en alimentos**) y acumula en el primer trimestre del año un 11,8%, por lo que llegamos a un atraso al mes de marzo de 7,8% contra la pauta paritaria acordada. (34,5% acum.)

En este cuadro podemos ver como se acelera la inflación entre febrero y marzo (-1.5% feb. vs. - 7,8 mar.)

Nivel general	Medición	1. Acum.	2. Acum. Jul	3. Acum.	4. Acum.
	INDEC	Jul -17	18	Ene 17	Feb 18
feb-19	196,8	76,0%	35,9%	72,97%	51,33%
mar-19	206,1	81,1%	42,3%	81,10%	58,44%
jun-19	224,5	94,6%	55,0%	97,32%	72,62%

En este sentido, los gremios telefónicos no estamos dispuestos a cambiar salario por estabilidad ni resignar derechos o reclamos laborales, defenderemos los salarios y los puestos de trabajo con la misma intensidad.

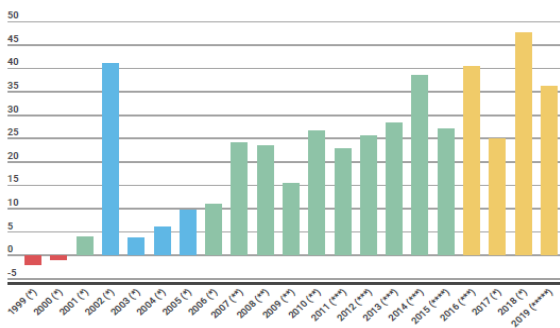
Aclaraciones sobre la medición y su estimación

Les recordamos que en estas simulaciones se incluye, al bono otorgado por el gobierno, que sirve únicamente para el recupero del poder adquisitivo mensual y no al recupero salarial y que el recupero del 2% de la paritaria anterior que impacta en la misma forma (recupero, pero no de paritaria).

En este análisis y en concordancia con la revisión se incluye un estimado a marzo y otro a junio en base al REM. Debemos recordarles a las empresas que la evolución paritaria se controla en base al **IPC nacional**

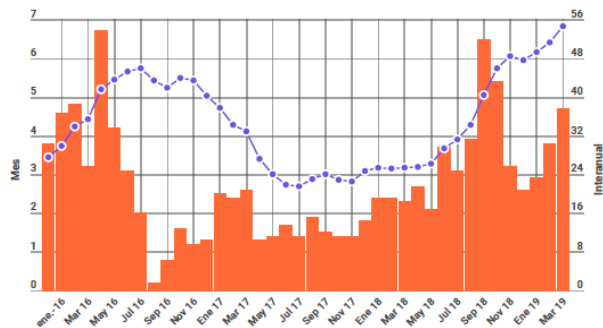
A esto le adicionamos un anexo información de las diferentes consultoras e institutos utilizados y principalmente el REM del BCRA, que compila la estimación inflacionaria de 60 participantes entre ellos consultoras privadas, bancos, universidades e institutos estadísticos oficiales

Inflación Argentina - Tasa anual



Fuentes: Infobae con datos de INDEC (*), Ecolatina (**), Índice Congreso (***) y IPC CABA (****) y Estimado REM (*****)

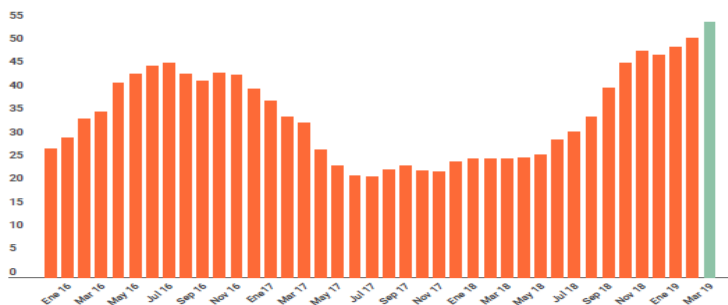
El ritmo de los precios durante el gobierno de Cambiemos



Fuente: Infobae con datos de Inflación Congreso hasta abril de 2016 e Indec

Inflación interanual

La evolución de los precios anuales durante el gobierno de Cambiemos (%)



Fuente: Infobae con datos del Indec

Escenario Mínimo

Salario Vs IPC Nacional

Incluye bono del gobierno nacional Ponderado

Mes	IPC Nacional	Salario	Evolución	IPC/REM*
jun-18	100,0%	100,0%	0,00%	3,30%
jul-18	103,1%	116,51%	13,40%	3,10%
ago-18	107,1%	116,51%	9,39%	3,90%
sep-18	114,1%	116,51%	2,42%	6,50%
oct-18	120,3%	116,51%	-3,76%	5,40%
nov-18	124,0%	118,48%	-5,55%	3,10%
dic-18	127,3%	118,48%	-8,77%	2,60%
ene-19	130,9%	136,46%	5,52%	2,90%
feb-19	135,9%	136,49%	0,57%	3,80%
mar-19	142,3%	134,51%	-7,80%	4,70%
abr-19	147,3%	134,51%	-12,78%	3,50%
may-19	151,4%	134,51%	-16,90%	2,80%
jun-19	155,0%	134,51%	-20,53%	2,40%

Fuente

IPC
IPC
IPC
IPC
IPC
IPC
IPC
IPC
IPC
IPC
REM
REM
REM

* Fuente REM Ene 2019

a Marzo 2019 se debe ajustar 2% que corresponden a la paritaria anterior.

En salario se incluye el bono de \$ 2500 poronderado de la siguiente forma: 2500/2,25 en los meses Noviembre Diciembre y Enero Febrero

La aplicación del bono del altera el resultado final de la simulación.

Seguimiento 2018

1- Nominal 2018

Salario	14,5	Según paritaria
Bono Ponderado (2500/2,25)/Sal. Junio		
17	1,8	
IPC Acumulado (Jul- Dic)	-27,30	
Excedente	-11,00	

2. Real 2018

Pérdida salarial máxima	-4,15	Composición 1° Tramo ajustado*	
Incremento 18	19,63	2 % retroactivo	14,5 salario 1,5 adicionales
Bono Ponderado (2500/2,25)/Sal. Junio			
17	1		
IPC Acumulado	-27,30	desde Julio	
Neto 2	-10,82		

* Fórmula: +(16,5 (Salario)+1,5 (Adicionales))*1,0864(aumento acumulado Febrero 18)

Escenario a Febrero

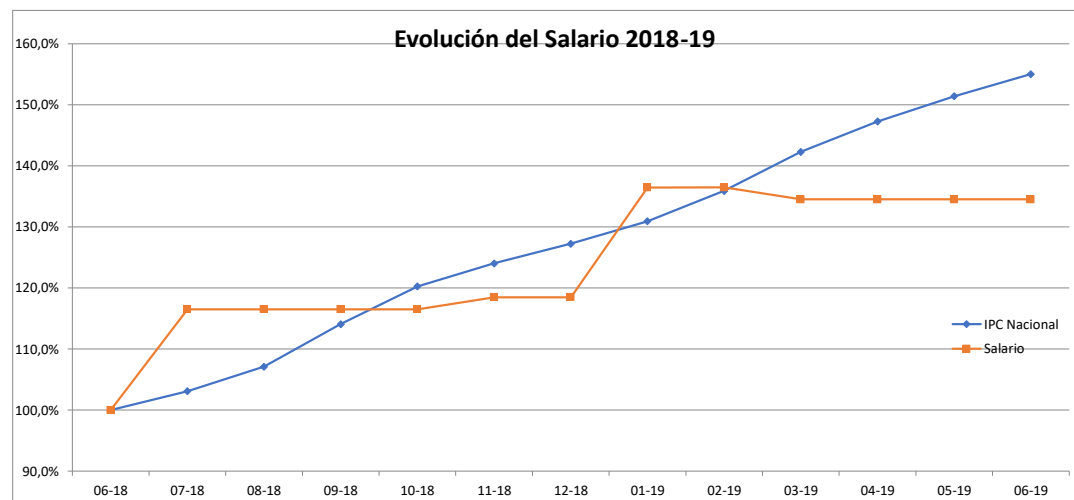
Inflación estimada a Febrero 2018	Suma mensual	Acumulada
Suma (Jul - Mar)	36,10	42,3
Estimada REM (Abr Jun)	8,2	12
Total estimado 2018	44,3	54,3

Incremento Ene- Feb 19

Bono Ponderado (2500/2,25)/Sal. Junio	18	18,99
17	1	1
OS	1	1

Incremento Total a Febrero	35,3	19,63
Incremento Total Paritaria 2017-18	32,50	38,62
Estimado Max - JUN 19	-11,80	-15,68

Aumento Ponderado	
Acumulado	19,63
Enero	16,88
Febrero	2,11
Total	38,62



Escenario Máximo

Salario Vs IPC Nacional

Mes	IPC Nacional	Salario	Evolución	IPC/REM
jun-18	100,0%	100,0%	0,00%	
jul-18	103,1%	116,5%	13,40%	3,10%
ago-18	107,1%	116,5%	9,39%	3,90%
sep-18	114,1%	116,5%	2,42%	6,50%
oct-18	120,3%	116,5%	-3,76%	5,40%
nov-18	124,0%	118,5%	-5,55%	3,10%
dic-18	127,3%	118,5%	-8,77%	2,60%
ene-19	130,9%	134,5%	3,54%	2,90%
feb-19	135,9%	134,5%	-1,41%	3,80%
mar-19	142,3%	134,5%	-7,80%	4,70%
abr-19	147,3%	134,5%	-12,78%	3,50%
may-19	151,4%	134,5%	-16,90%	2,80%
jun-19	155,0%	134,5%	-20,53%	2,40%

Fuente

IPC
IPC
IPC
IPC
IPC
IPC
IPC
IPC
IPC
IPC
REM
REM
REM
REM

* Fuente IPC: Base Junio 2018 (acumulado) - REM Diciembre 2018

En salario se incluye el bono de \$ 2500 ponderado de la siguiente forma: 2500/2,25 en los meses Noviembre Diciembre y Enero Febrero

Incremento 2018

	Nominal	Ajustado	Fórmula
1 Sem	8,64%	8,64%	(5,5 Salario+ 3,14 DT)
Julio	16,50%	17,93%	(16,5*1,0864)
Adicionales	1,50%	1,63%	(1,5*1,0864)
Total	25,14%	28,20%	
Acum 2018	39,55%	39,55%	
Excedente	-14,41%	-11,35%	

A Marzo 2019 se debe ajustar 2% que corresponden a la ajuste de paritaria anterior.

Seguimiento 2018

1- Nominal 2018

Salario	14,5%	Según paritaria
IPC Acumulado (Jul-Nov)	-27,3%	
Excedente	-12,75%	

2. Real 2018

Composición 1° Tramo ajustado*

Incremento 18	19,63%	% retroactivo	14,5 salario	1,5 adicionales
IPC Acumulado (jul-dic)	-27,25%			
Neto 2	-7,62%			

* Fórmula: «(16,5 (Salario)+1,5 (Adicionales))*1,0864(aumento acumulado Febrero 18)

A diciembre estimado -7,62% NEGATIVO

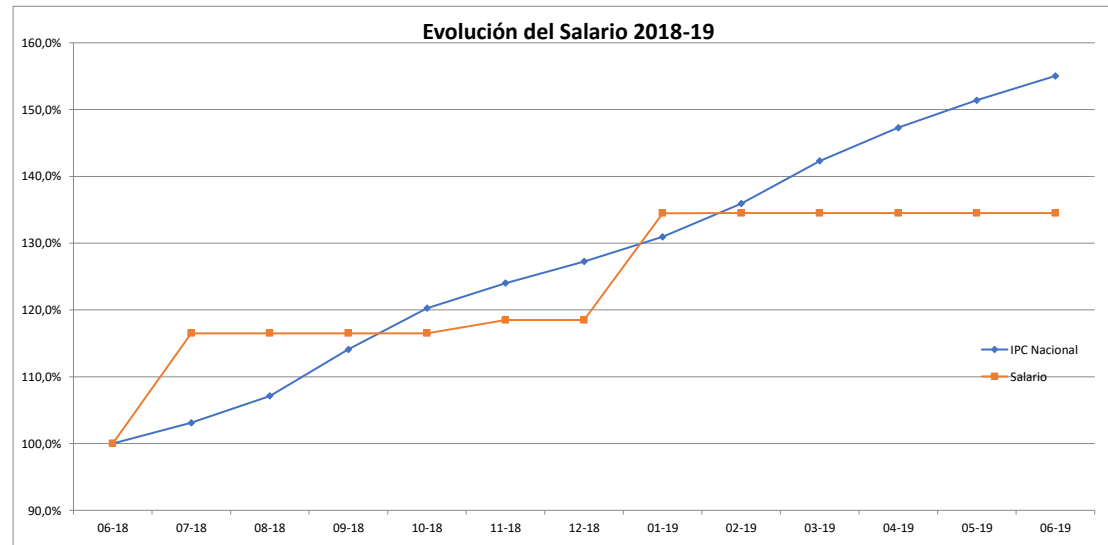
Inflación estimada a jul - en	Suma	Acum
Suma (jul - ene)	27,50%	35,92%
REM Estimado feb- jun	17,20%	19,13%
Total estimado	44,7%	55,05%

Incremento 2018-19	Suma	Acum
Salario	14,5%	15,30%
Enero (10% acta Jul + 6 Acta Dic)	16,0%	16,88%
Febrero	2%	2,11%
O/S	1%	1,00%
Total	33,5%	35,29%

Revision Marzo	Suma	Acum
Inflación a mar 19 (est)	36,00%	42,3%
Desfasaje a Mar 19	-2,5%	-7,0%
Desfasaje a Jun 19	-11,2%	-19,76%

Nivel general	Medición INDEC	1. Acum. Jul -17	2. Acum. Jul 18	3. Acum. Ene 17	4. Acum. Feb 18
feb-19	196,82	76,0%	35,9%	73,0%	51,3%
mar-19	206,1	81,1%	42,3%	81,10%	58,44%
Interanual mar -19	158,44%				

Evolución del Salario 2018-19



Fuente INDEC

Alternativas

Datos al 17/11/18

IPC General					IPC Comunicaciones		IPM	CABA	San Luis	G. Abdala	IET	REM Mensual	REM Anual	IPM Anual	Delta IPM - IPC
Mes	Mensual	Anual	Paritaria	IPC Nucleo	Mensual	Anual									
jun-18	3,74%	29,50%		4,10%	0,40%	35%	6,50%	3,70%	4,10%	4,0%		3,30%	30,00%	44,10%	14,60%
jul-18	3,10%	30,90%	16,50%	3,20%	0,60%	34%	4,90%	2,70%	3,60%	3,0%		2,80%	31,80%	47,10%	16,20%
ago-18	3,70%	34,40%		3,40%	12,40%	48%	4,70%	3,70%	3,40%	3,8%		3,50%	40,30%	51,40%	17,00%
sep-18	6,50%	40,50%		7,60%	2,10%	50%	16,00%	6,00%	7,70%	6,4%	6,70%	5,90%	44,80%	74,00%	33,50%
oct-18	5,40%	45,90%		4,50%	0,70%	43%	3,00%	5,30%	5,20%	5,5%	5,50%	5,10%	47,50%	76,60%	30,70%
nov-18	3,20%	48,50%		3,30%	3,00%	44%	0,10%	2,80%	3,50%	2,1%	2,90%	2,90%	47,50%	74,10%	25,60%
dic-18	2,60%	47,60%		2,70%	7,70%	55%	1,30%	2,40%	2,10%	2,7%		2,70%	28,70%	73,50%	25,90%
ene-19	2,90%	49,30%	16%	1,88%	7,40%	64%	0,06%	3,80%	3,80%	2,4%	2,70%	2,50%	29,00%	66,90%	17,60%
feb-19	3,80%	51,30%	2%	3,90%	1,10%	52%	3,40%	3,40%		3,6%	4,00%	3,50%	31,90%	64,50%	13,20%
mar-19	4,70%	54,70%		4,60%	4,40%	54,10						3,50%	36,00%		-54,70%

Suma.Anualizada 31,20% 34,50% 30,48% 35,00% 390,80% 33,46% 30,10% 29,30% 29,57% 21,80% 28,90%

Ajustado

Nota: sombreado en Verde Datos No disponibles

IPC

Mes

Mes	Mensual	
dic-17	3,10	Real
ene-18	1,80	Real
feb-18	2,40	Real
mar-18	2,30	Real
abr-18	2,70	Real
may-18	2,10	Real
jun-18	3,70	Real
jul-18	3,10	Real
ago-18	3,90	Real
sep-18	6,50	Real
oct-18	5,40	Real
nov-18	3,20	Real
dic-18	2,60	Real
ene-19	2,90	Real
feb-19	3,80	Real
mar-19	4,70	Real
abr-19	3,50	REM
may-19	2,80	REM
jun-19	2,40	REM
jul-19	2,10	REM
ago-19	2,00	REM
sep-19	2,50	LC
oct-19	2,50	LC
nov-19	2,50	LC
dic-19	2,50	LC
Total Jul-Jun	44,80	

Estimado Julio - Jun-19	Suma Julio - Feb 19	Suma Julio - Mar 19
44,80	31,40	36,10

Datos: Serie IPC Nacional marzo 19

	0. Acum.	1. Acum.	2. Acum.	3. Inter Julio	4. Acum.
Nivel general	DIC - 16	Jul -17	Julio 18	Anual 17	2018
jun-18	144,8	127,3%		129,5%	116,03%
jul-18	149,3	131,2%	103,1%	133,5%	119,63%
ago-18	155,1	136,3%	107,1%	138,7%	124,29%
sep-18	165,2	145,2%	114,1%	147,7%	132,38%
oct-18	174,1	153,0%	120,3%	155,7%	139,55%
nov-18	179,6	155,7%	124,0%	160,6%	143,92%
dic-18	184,3	156,7%	127,3%	164,8%	147,66%
ene-19	189,6	158,9%	130,9%	169,5%	151,94%
feb-19	196,8	162,7%	135,9%	176,0%	157,71%
mar-19	206,1	165,1%	142,3%	184,2%	165,13%
abr-19	213,3	168,0%	147,3%	190,7%	170,90%
may-19	219,3	168,6%	151,4%	196,0%	175,69%
jun-19	224,5	168,7%	155,0%	200,7%	179,91%

Fórmulas

0. Acum. DIC - 16	Base Diciembre 16 = 100 Fuente INDEC
1. Acum. Jul -17	Base Julio 17 = Mes actual/Mes base
2. Acum. Julio 18	Base Junio 18 = Mes actual/Mes base
3. Inter Julio Anual 17	Base Mes actual menos 13 meses/Mes actual. En realidad es una media móvil Ej. Agosto 17/ Septiembre - 18
4. Acum. 2018	Base Diciembre 2018 = Mes Actual/Mes Base

Traducido

	Medición	1. Acum.	2. Acum. Jul	3. Acum. Ene	4. Acum. Feb
Nivel general	INDEC	Jul -17	18	17	18
feb-19	196,8	76,0%	35,9%	72,97%	51,33%
mar-19	206,1	81,1%	42,3%	81,10%	58,44%
jun-19	224,5	94,6%	55,0%	97,32%	72,62%

Escala 2017 Salarial J1+ Antigüedad + DT

Fórmula:

Salario Conformado + Adicional

Antigüedad: 20 años

DT: mensualizado (dividido 13 meses) 34990/13

Mes	Conformado	Antig Mens	DT mens	Total	Base Junio-18
jun-18	56.283,00	2.209,20	2.127,76	60.619,96	
jul-18	65.573,19	2.573,72	2.691,53	70.838,44	116,51%
ago-18	65.573,19	2.573,72	2.691,53	70.838,44	116,51%
sep-18	65.573,19	2.573,72	2.691,53	70.838,44	116,51%
oct-18	65.573,19	2.573,72	2.691,53	70.838,44	116,51%
nov-18	66.684,30	2.573,72	2.691,53	71.949,55	118,48%
dic-18	66.684,30	2.573,72	2.691,53	71.949,55	118,48%
ene-19	75.692,71	2.927,19	2.861,83	81.481,73	134,49%
feb-19	76.818,47	2.971,37	2.861,83	82.651,68	136,49%
mar-19	75.707,36	2.971,37	2.861,83	81.540,57	134,51%
abr-19	75.707,36	2.971,37	2.861,83	81.540,57	134,51%
may-19	75.707,36	2.971,37	2.861,83	81.540,57	134,51%
jun-19	75.707,36	2.971,37	2.861,83	81.540,57	134,51%

Nota, en el salario se pondera el Bono del Gobierno de la siguiente forma Octubre: 2500/2,25 Enero
5000/2,25

Impacto de Incremento acordado estimado